



Local Renewables Freiburg 2007

Action locale pour l'énergie durable et sécuritaire en Europe

13 – 15 Juin 2007

Freiburg im Breisgau, Germany

Version française partielle



Freiburg 
IM BREISGAU

I.C.L.E.I
Local Governments for Sustainability




An I.C.L.E.I Initiative

Langues de la conférence

- Anglais - langue officielle
- Allemand: Traduction simultanée
- Français et Italien: Traduction limitée

Supported by

Intelligent Energy  Europe

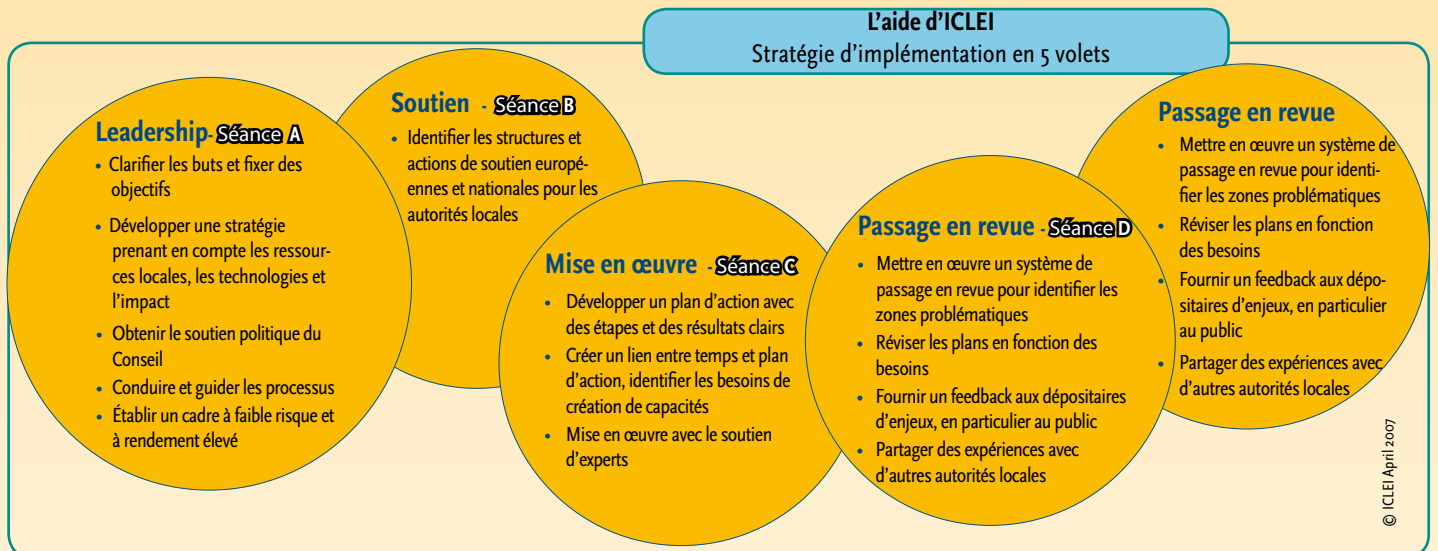
German EU Presidency

  2007* DE

Introduction à la Conférence

Local Renewables 2007 : plan d'action des gouvernements locaux

La conférence se penchera sur la manière dont les autorités locales et leurs collectivités peuvent avancer rapidement et efficacement dans la mise en œuvre de l'énergie durable. Pour ce faire, cinq composants stratégiques seront explorés de manière approfondie au cours des séances parallèles de l'événement. Ils sont présentés en détail dans l'image ci-dessous.



Contexte d'action au niveau des collectivités

Diverses raisons incitent les gouvernements locaux à s'engager dans l'énergie durable

- Rentabilité des coûts :** réduire la demande d'énergie (préserver l'énergie – changer le comportement humain), faire un usage efficace de l'énergie (produits et mesures), réduire le coût de la transmission et de la distribution d'énergie (et les déchets qui vont avec) – et faire des économies. Également éviter la hausse constante des prix du pétrole, du charbon, du gaz naturel – et passer à des ressources propres locales.
- Solutions pratiques disponibles :** les technologies d'efficacité énergétique et d'énergies renouvelables sont mûres, les connaissances sont largement disponibles. Utiliser ses ressources énergétiques locales comme le rayonnement solaire et le vent.
- Développement local :** opportunités et potentiel de l'énergie durable pour renforcer l'économie locale – nouveaux emplois, développement durable, croissance des PME (petites et moyennes entreprises) locales, et établissements d'ESCO (Sociétés de service en énergie) locales.
- Assurer l'approvisionnement en énergie :** des options énergétiques décentralisées et diversifiées peuvent garantir l'approvisionnement en énergie face à la menace du terrorisme et des catastrophes naturelles. Renoncer aux sources épuisables de carburants fossiles, qui provoquent des émissions de CO₂, et améliorer la résilience des collectivités.
- Réduction efficace du CO₂ :** la protection du climat est une priorité mondiale. Répondre au besoin urgent de réduction des émissions de CO₂, et engager et autonomiser les collectivités.

L'Europe se met d'accord sur sa nouvelle politique énergétique

Les chefs d'État et de gouvernement de l'Union Européenne ont récemment adopté une politique énergétique pour l'Europe qui vise à stimuler la compétitivité, assurer l'approvisionnement en énergie, économiser l'énergie et promouvoir les sources d'énergie respectueuses de l'environnement.

Les autorités locales doivent envisager des actions soutenant ces politiques, et identifier les moyens par lesquels leurs collectivités peuvent en profiter.

Objectif de réduction du CO₂ de l'Union Européenne

- 20% d'ici à 2020 (ou jusqu'à 30% si les États-Unis, la Chine et l'Inde prennent des engagements similaires)
- Objectifs énergie durable : 20% d'ici à 2020 (par rapport à 6,5% précédemment).



"Rejoignez-nous – devenez actifs dans le domaine de l'énergie durable !"

Gino Van Begin,
directeur régional,
Secrétariat européen de
l'ICLEI

ICLEI – ICLEI – les gouvernements locaux pour la durabilité

ICLEI les gouvernements locaux pour la durabilité, est une organisation regroupant des membres venus du monde entier, accueillant plus de 500 autorités locales et leurs associations en vue de travailler à la réalisation d'objectifs tangibles de développement écologique et durable à l'échelle mondiale. En tant qu'association de gouvernements locaux internationale, ICLEI a un statut d'observateur auprès de la Convention-cadre des Nations Unies sur le changement climatique (UNFCCC), et est la principale organisation de représentation des gouvernements locaux aux réunions internationales de négociation sur le climat (COP).

Campagne des Villes pour la protection du climat (CCP) de l'ICLEI

La campagne CCP a été lancée en 1993 comme campagne internationale visant à regrouper des autorités locales engagées réduisant activement les émissions de gaz à effet de serre (GES). À l'heure actuelle, 800 autorités locales du monde entier participent à cette campagne. Plus de 160 autorités locales d'Europe sont impliquées.

www.iclei-europe.org/ccp

Local Renewables Initiative

(Initiative locale pour les énergies renouvelables - LRI)

L'ICLEI travaille avec des gouvernements locaux promouvant la génération et la fourniture de sources d'énergie renouvelables et de l'efficacité énergétique dans l'environnement urbain. Il a créé un réseau ouvert à des villes du monde entier qui ont manifesté des activités exemplaires ou sont en train de développer de nouveaux programmes d'énergie. Par le biais de plusieurs projets, LRI coopère avec des villes afin d'en faire un modèle pour les énergies renouvelables.

www.local-renewables.org



Groupe cible

Cette conférence d'experts de l'énergie européens vise les décideurs locaux et les fonctionnaires municipaux (énergie / bâtiments / urbanisme / sécurité) des gouvernements locaux européens, ainsi que leurs partenaires. Nous invitons également cordialement les décideurs des différents niveaux des gouvernements, les prestataires de services dans le domaine de l'énergie, les représentants commerciaux ainsi que les professionnels de l'énergie et de la politique durables.

Nous accueillons à la fois les gouvernements locaux expérimentés et les nouveaux venus du domaine de l'énergie durable – rejoignez-nous, échangez, apprenez et tirez-en d'excellentes idées pour l'action locale !

Conference Languages

English: Langue officielle de la conférence

German: Traduction simultanée des plénières et d'une session parallèle au cours de la conférence.

Français et Italien: Un support limité sera offert pour la terminologie, et pour offrir des résumés des plénières pour les petits groupes.

Tours will be offered in English and (some) in German. Translation into French and Italian is planned for one tour each, depending on interest and specific request.

Tarif de la conférence et enregistrement

Plein tarif de la conférence :

330 € par personne

Tarif réduit de la conférence :

270 € par personne

(Des frais de gestion de 50 € seront ajoutés pour tous les enregistrements reçus après le 26 mai 2007).

Le tarif réduit est applicable aux membres de l'ICLEI, aux participants de la Local Renewables Initiative (LRI) de l'ICLEI et à la campagne Villes pour la protection du climat (CCP), aux participants des nouveaux États membres, en cours d'accession ou candidats à l'Union Européenne ainsi qu'aux pays en voie de développement, et aux partenaires spéciaux de la ville de Fribourg.

Secrétariat de la Conférence

ICLEI International Training Centre (ITC)

Tel.: +49-761 / 368 92-20

Fax: +49-761 / 368 92-29

E-mail: LR2007@iclei.org

Website: www.local-renewables2007.org



www.local-renewables2007.org

Endorsers



Co-Sponsors



Baden-Württemberg



Staatsbank für Baden-Württemberg



DIE ENERGIEGRUPPE



Sparkasse
Freiburg-Nördlicher Breisgau

Intelligent Energy  Europe

The sole responsibility for the content of this publication lies with the authors. It does not necessarily reflect the opinion of the European Communities. The European Commission is not responsible for any use that may be made of the information contained therein.